

# ARMADI PER FROLLATURA CARNE

## MEAT-AGEING DISPLAY COOLER



### KLIMEAT 600 BLK

Frigo vetrina per conservazione e frollatura carne.  
Meat-ageing and storage display cooler.



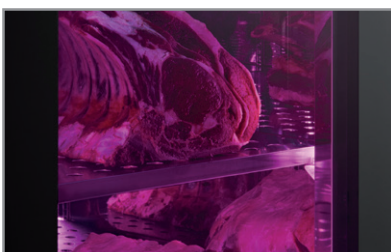
### KLIMEAT 1200 BLK

Frigo vetrina per conservazione e frollatura carne, Doppia porta.  
Meat-ageing and storage display cooler, double door.

Catering

**Resah**  
technology

Sistema di refrigerazione autonomo pensato per produrre umidità, senza nessuna connessione ad un impianto idrico.  
Self-operating refrigeration system, designed to increase the humidity inside, without any connection to a water system.  
**Brevetto esclusivo | Patented system**



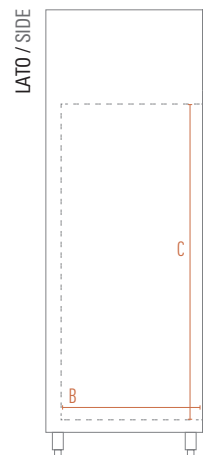
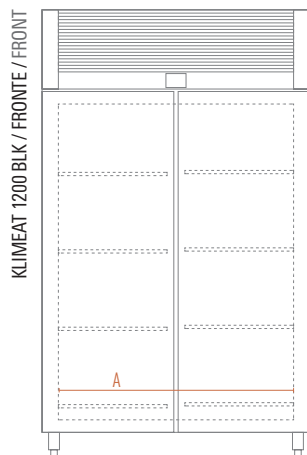
Interno e ripiani in acciaio inox AISI 304  
AISI 304 stainless steel shelves and inner liner



Barre per appendimento (Optional)  
Hanging bar (Optional)



Controllo elettronico temperatura e umidità  
Temperature and humidity digital control



Dimensioni mm / Dimensions mm	KLIMEAT 600 BLK	KLIMEAT 1200 BLK
Dimensioni Esterne (LxPxH) / External Dimensions (WxDxH)	616 x 800 x 1985	1230 x 800 x 1985
Dimensioni Imballo (LxPxH) / Packaging Dimensions (WxDxH)	670 x 820 x 2100	1280 x 820 x 2100
A - Larghezza / Width	493	1080
B - Profondità / Depth	570	570
C - Altezza / Height	1350	1350

Caratteristiche Tecniche / Technical Features	KLIMEAT 600 BLK	KLIMEAT 1200 BLK
Temperatura / Temperature Range	-1° C / +2° C	-1° C / +2° C
Umidità / Humidity	70 - 80%	70 - 80%
Classe Climatica / Climate Class	5	5
Volume Netto-Lordo / Net-Gross Volume	Lt. 450 / 470	Lt. 970 / 1010
Superficie Esterna / Body	Acciaio Inox / Stainless steel	Acciaio Inox / Stainless steel
Superficie Interna / Inner Liner	Acciaio Inox / Stainless steel	Acciaio Inox / Stainless steel
Termostato / Thermostat	Elettronico / Electronic Touch screen	Elettronico / Electronic Touch screen
Rumorosità / Noise level	dB 44	dB 48
Smart Link WiFi   Controllo remoto / Remote controller	Optional	Optional
Spessore isolamento / Insulation thickness	mm 60	mm 60
Sbrinamento / Defrost	Automatico con resistenza elettrica + Manuale Automatic with electric heater + Manual	Automatico con resistenza elettrica + Manuale Automatic with electric heater + Manual
Illuminazione / Lighting	2 Led verticali / Vertical	2 Led verticali / Vertical
Mensole (LxP) / Shelves (WxD)	N° 4 - mm 467 x 567	N° 8 - mm 533 x 531
Ruote-Piedi / Castors-Feet	4 Piedi / 4 Feet	4 Piedi / 4 Feet
Peso Netto-Lordo / Net-Gross Weight	Kg 95 / 110	Kg 160 / 170
Voltaggio / Voltage	V 220	V 220
Frequenza / Frequency	Hz 50 / Hz 60 (Optional)	Hz 50 / Hz 60 (Optional)
Refrigerante / Refrigerant	R290	R290
Assorbimento / Absorption	W 405	W 560
Consumo Energia / Energy Consumption	KwH/24H 3,06	KwH/24H 4,45