



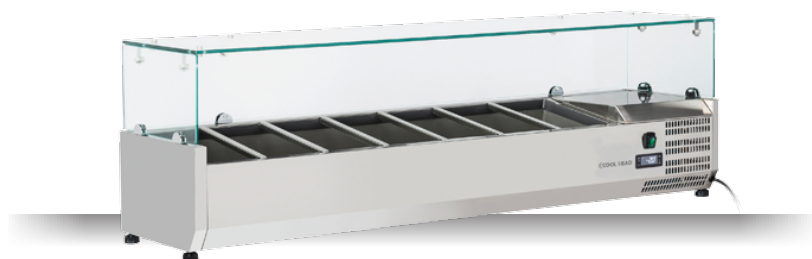
DETTAGLI



Piano in vetro temperato

Termostato Digitale

Piedi in acciaio inox regolabili opzionali



CARATTERISTICHE GENERALI

Vetrine refrigerate orizzontali (Vaschette GN1/4)	•
Corpo esterno ed interno in acciaio Inox	•
Refrigerazione statica	•
Sbrinamento automatico a fermata compressore	•
Evaporatore in rame a tubo unico (Senza saldature nel corpo schiumato)	•
Termostato Digitale	•
N.4 Piedini regolabili	•
Set di spaziatori inclusi	•
Vaschette GN1/4 non incluse con il modello	•
Piano in vetro temperato	•
Classe energetica: -	•

SPECIFICHE TECNICHE

Capacità	46 L
Temperatura	+2° ~ +8°C
Consumo	1.5 kWh/24h
Potenza Nominale	160 W
Rumorosità	56 dB(A)
Peso Netto	42.5 Kg
Peso Lordo	67 Kg
Dimensioni Esterne (LxPxH mm)	1500x335x440
Dimensioni Interne (LxPxH mm)	1150x246x163
Dimensioni Imballo (LxPxH mm)	1630x405x445
Quantità di carico 20'/40'/40'HQ	85/180/180

CERTIFICAZIONI

CE RoHS

INGOMBRO PRODOTTO

