

INOX | VRX

VETRINE ORIZZONTALI REFRIGERATE ► GN 1/3

VRX 25/38



DETTAGLI



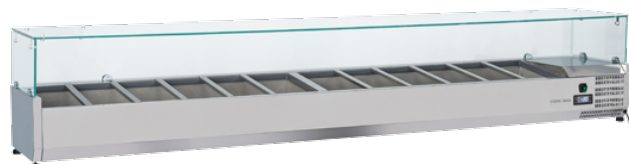
Piano in vetro temperato



Termostato Digitale



Piedi in acciaio inox regolabili opzionali



CARATTERISTICHE GENERALI

Vetrine refrigerate orizzontali (Vaschette GN1/3)	•
Corpo esterno ed interno in acciaio Inox	•
Refrigerazione statica	•
Sbrinamento automatico a fermata compressore	•
Evaporatore in rame a tubo unico (Senza saldature nel corpo schiumato)	•
Termostato Digitale	•
N.4 Piedini regolabili	•
Set di spaziatori inclusi	•
Vaschette GN1/3 non incluse con il modello	•
Piano in vetro temperato	•
Classe energetica: -	•

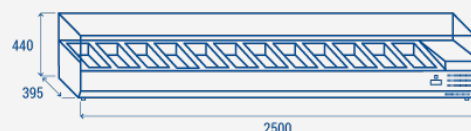
SPECIFICHE TECNICHE

Capacità	108 L
Temperatura	+2° ~ +8°C
Consumo	2.5 kWh/24h
Potenza Nominale	160 W
Rumorosità	56 dB(A)
Peso Netto	66 Kg
Peso Lordo	108 Kg
Dimensioni Esterne (LxPxH mm)	2500x395x440
Dimensioni Interne (LxPxH mm)	2150x310x163
Dimensioni Imballo (LxPxH mm)	2630x465x445
Quantità di carico 20'/40'/40'HQ	40/80/80

CERTIFICAZIONI

CE  RoHS

INGOMBRO PRODOTTO



COOL HEAD EUROPE

We make the world a cooler place



www.coolheadeurope.com