

CFV4-98ET

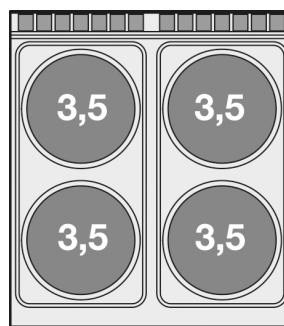
90

CUCINE ELETTRICHE

CUCINA 4 piastre - Forno elettrico ventilato
cm. 55x36x34h, temp: 50÷300°C, con 1
griglia cm.53x32,5 GN1/1 (inclusa 1 testata
chiusura piano mod.TPA-9)



Costruzione - Modello realizzato interamente in acciaio inox CrNi 18/10 AISI 304, con piano di spessore 2 mm, satinatura superficiale Scotch-Brite, particolari cromati, profili arrotondati. Piani dotati di alzatina posteriore. Manopole con grado di protezione all'acqua IPX5. Modello - Cucine elettriche e vetroceramica con forno elettrico statico o ventilato, con o senza vani, per uso professionale. Piastre in ghisa di forma rotonda o quadrata, con bordo di tenuta in acciaio, commutatore a 7 posizioni e limitatore della temperatura. Piani in vetroceramica con piastre di cottura radianti a tutto piano e spie di segnalazione del calore residuo. Forno capiente elettrico ventilato GN 1/1 e statico GN 2/1 o GN 3/1 con ampia porta. Regolazione temperatura del forno: 50-300 °C.
Manutenzione - Facilitata grazie a semplice smontaggio cruscotto frontale. Dotazioni - Piedini regolabili in altezza.



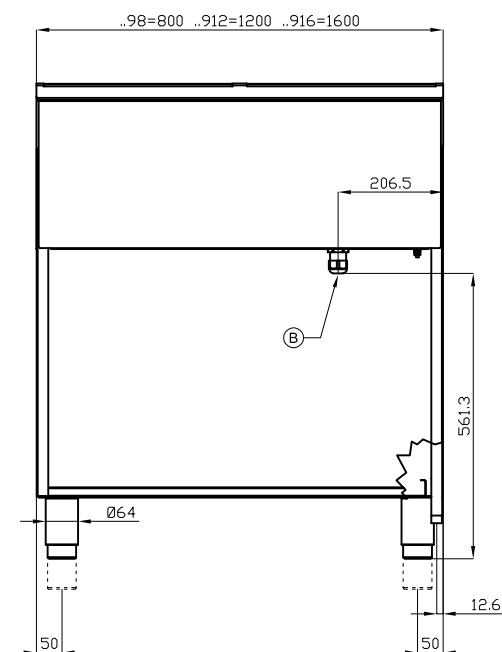
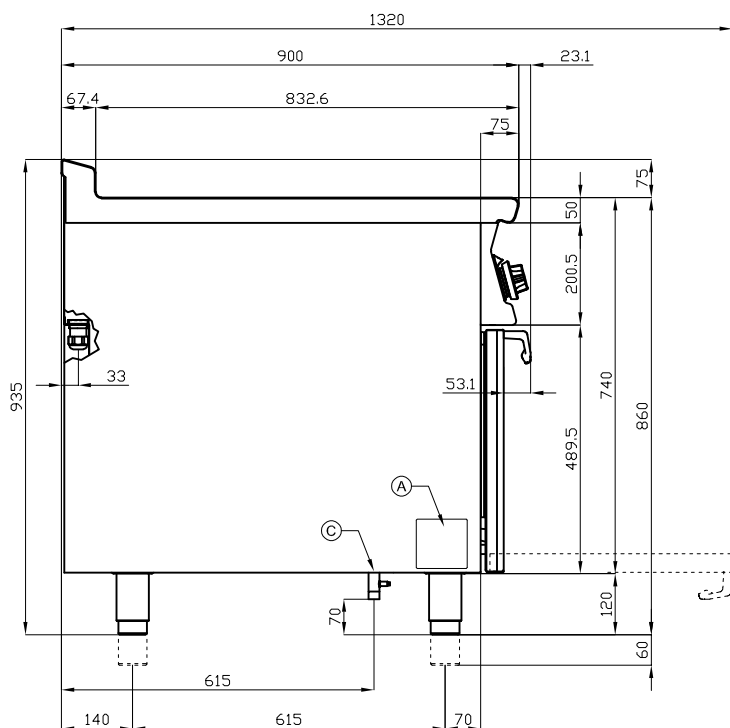
ITALIAN CULINARY ART

Le immagini presentate non sono vincolanti.
La ditta si riserva di apportare modifiche senza
preavviso.

CFV4-98ET

90

CUCINE ELETTRICHE



A	Targhetta caratteristiche	B	Allacciamento elettrico
---	---------------------------	---	-------------------------

MODELLO: CFV4-98ET
DIMENSIONI: cm. 80x 90x 90h
POTENZA ELETTRICA: 19,32 kW
VOLTAGGIO: 400V~3N
FREQUENZA: 50/60 Hz



kg: 142
m³: 0.894
mm: 830x970x1110

BUY LOTUS BUY ITALY

Le immagini presentate non sono vincolanti.
La ditta si riserva di apportare modifiche senza preavviso.



LOTUS S.P.A. Via Calmaor, 46
 31020 San Vendemiano(TV) - Italy
 Tel. + 39 0438 778020 / 778468
 Fax + 39 0438 778277
 www.lotuscookers.it - lotus@lotuscookers.it