

# PC-98G

90

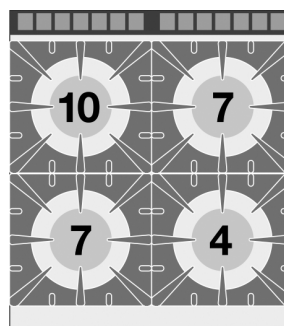
## PIANI COTTURA A GAS

PIANO COTTURA GAS SU MOBILE A GIORNO 4  
fuochi (inclusa 1 testata chiusura piano  
mod.TPC-9)



**Costruzione** - Modello realizzato interamente in acciaio inox CrNi 18/10 AISI 304, con piano di spessore 2 mm, satinatura superficiale Scotch-Brite, particolari cromati, profili arrotondati. Piani dotati di alzatina posteriore. Manopole con grado di protezione all'acqua IPX5. Modello - Piani cottura a gas su mobile a giorno\*, per uso professionale. Fuochi con accensione a mezzo fiamma pilota, rubinetti con valvola di sicurezza e termocoppia. Bruciatori a fiamma modulante, griglie in ghisa o in tondino acciaio inox, con bacinelle di raccolta liquidi, estraibili.

**Manutenzione** - Facilitata grazie a semplice smontaggio cruscotto frontale e bacinelle removibili. Dotazioni - Ugelli per eventuale cambio tipologia gas. Piedini regolabili in altezza. \*Portine non incluse.



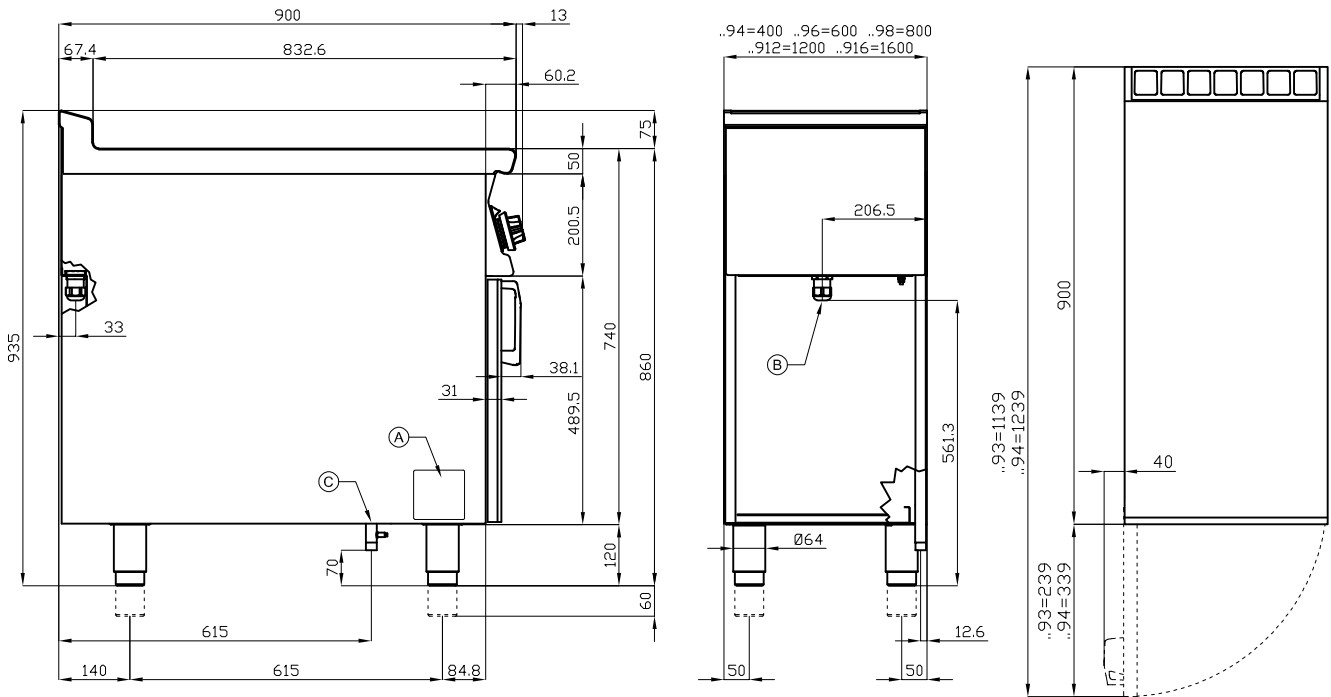
ITALIAN CULINARY ART

Le immagini presentate non sono vincolanti.  
La ditta si riserva di apportare modifiche senza  
preavviso.

# PC-98G

90

PIANI COTTURA A GAS



|   |                           |   |                   |                |
|---|---------------------------|---|-------------------|----------------|
| A | Targhetta caratteristiche | C | Allacciamento gas | ISO 7-1 3/4" M |
|---|---------------------------|---|-------------------|----------------|

MODELLO: PC-98G  
DIMENSIONI: cm. 80x 90x 90h  
POTENZA GAS: 28 kW / 24.080 kcal/h  
TIPO GAS: Metano / GPL



kg: 100  
m<sup>3</sup>: 0.894  
mm: 830x970x1110

BUY LOTUS BUY ITALY

Le immagini presentate non sono vincolanti.  
La ditta si riserva di apportare modifiche senza preavviso.



LOTUS S.P.A. Via Calmaor, 46  
31020 San Vendemiano(TV) - Italy  
Tel. + 39 0438 778020 / 778468  
Fax + 39 0438 778277  
www.lotuscookers.it - lotus@lotuscookers.it