

PCA-94G

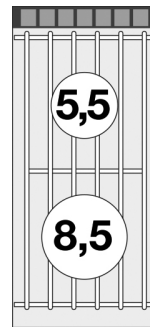
90

PIANI COTTURA AD ACQUA A GAS

PIANO COTTURA ACQUA SU MOBILE A
GIORNO 2 fuochi - Rubinetto carico acqua,
sfioratore (inclusa 1 testata chiusura piano
mod.TPA-9)



Costruzione - Modello realizzato interamente in acciaio inox CrNi 18/10 AISI 304, con piano di spessore 2 mm, satinatura superficiale Scotch-Brite, particolari cromati, profili arrotondati. Piani dotati di alzatina posteriore. Manopole con grado di protezione all'acqua IPX5. Modello - Piano cottura ad acqua su mobile a giorno*, per uso professionale. Fuochi con accensione a mezzo fiamma pilota, rubinetti con valvola di sicurezza e termocoppia. Bruciatori a fiamma modulante, griglie in tondino acciaio inox. Sistema con vasca ad acqua, con possibilità di flusso continuo e con deflusso a mezzo troppopieno. Dotati di rubinetto carico acqua e sfioratore. Manutenzione - Facilitata grazie a semplice smontaggio cruscotto frontale. Dotazioni - Ugelli per eventuale cambio tipologia gas. Piedini regolabili in altezza. * Portine non incluse.



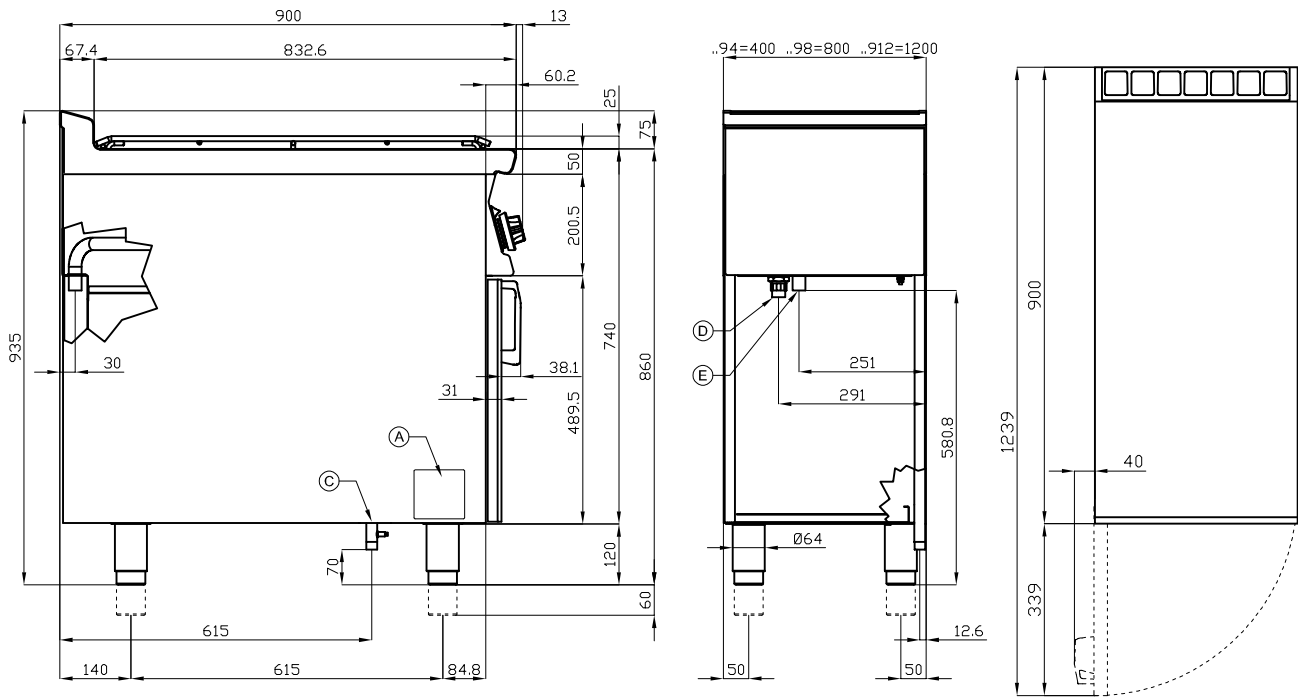
ITALIAN CULINARY ART

Le immagini presentate non sono vincolanti.
La ditta si riserva di apportare modifiche senza
preavviso.

PCA-94G

90

PIANI COTTURA AD ACQUA A GAS



A	Targhetta caratteristiche		C	Allacciamento gas	ISO 7-1 1/2" M
D	Allacciamento acqua fredda	ISO 7-1 3/4" M	E	Scarico acqua	Ø25mm

MODELLO: PCA-94G
 DIMENSIONI: cm. 40x 90x 90h
 POTENZA GAS: 14 kW / 12.040 kcal/h
 TIPO GAS: Metano / GPL



kg: 71
 m³: 0.463
 mm: 430x970x1110

BUY LOTUS BUY ITALY

Le immagini presentate non sono vincolanti.
 La ditta si riserva di apportare modifiche senza preavviso.



LOTUS S.P.A. Via Calmaor, 46
 31020 San Vendemiano(TV) - Italy
 Tel. + 39 0438 778020 / 778468
 Fax + 39 0438 778277
 www.lotuscookers.it - lotus@lotuscookers.it