

# TPFV-98ET

90

## TUTTAPIASTRA ELETTRICO CON FORNO

Tutta piastra su Forno elettrico ventilato cm. 55x36x34h, temp: 50÷300°C, con 1 griglia cm.53x32,5 GN1/1 - piastra cm. 70x68 4 zone (inclusa 1 testata chiusura piano mod.TPA-9)



Costruzione - Modello realizzato interamente in acciaio inox CrNi 18/10 AISI 304, con piano di spessore 2 mm, satinatura superficiale Scotch-Brite, particolari cromati, profili arrotondati. Piani dotati di alzatina posteriore. Manopole con grado di protezione all'acqua IPX5. Modello - Tuttapiastro elettrico con forno elettrico statico o ventilato, per uso professionale. Piano di cottura con ampia piastra divisa in quattro zone di cottura in cromomolibdeno di spessore 20 mm. Manopole di regolazione a quattro posizioni con limitatori termostatico di temperatura, max. 450 °C. Forni elettrici capienti GN 1/1 ventilato e GN 2/1 statico, con ampia porta, dotati di timer. Manutenzione - Facilitata grazie a semplice smontaggio cruscotto frontale. Dotazioni - Piedini regolabili in altezza.



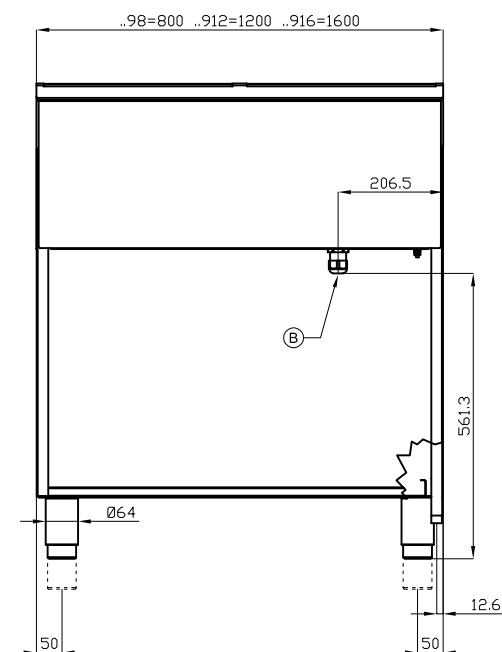
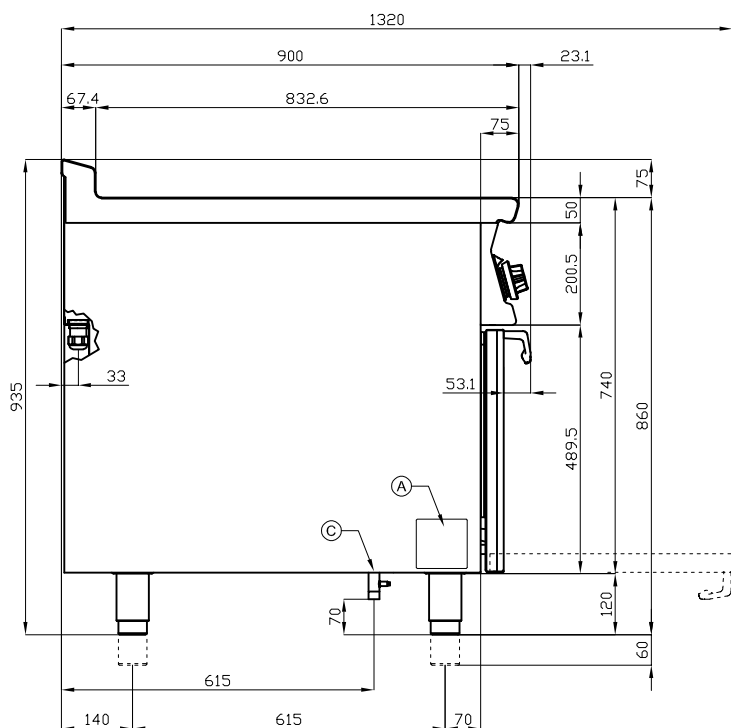
ITALIAN CULINARY ART

Le immagini presentate non sono vincolanti.  
La ditta si riserva di apportare modifiche senza preavviso.

# TPFV-98ET

90

TUTTAPIASTRA ELETTRICO CON FORNO



A	Targhetta caratteristiche	B	Allacciamento elettrico
---	---------------------------	---	-------------------------

MODELLO: TPFV-98ET  
 DIMENSIONI: cm. 80x 90x 90h  
 POTENZA ELETTRICA: 18,92 kW  
 VOLTAGGIO: 400V~3N  
 FREQUENZA: 50/60 Hz



kg: 180  
 m<sup>3</sup>: 0.894  
 mm: 830x970x1110

BUY LOTUS BUY ITALY

Le immagini presentate non sono vincolanti.  
 La ditta si riserva di apportare modifiche senza  
 preavviso.



LOTUS S.P.A. Via Calmaor, 46  
 31020 San Vendemiano(TV) - Italy  
 Tel. + 39 0438 778020 / 778468  
 Fax + 39 0438 778277  
 www.lotuscookers.it - lotus@lotuscookers.it