

# F2/8-74ET

70

## FRIGGITRICI ELETTRICHE

FRIGGITRICE TRIFASE LT. 8+8 2 Vasche cm.  
14,8x35x32,7h - 2 cesti cm. 12x30x15h -  
Filtro e coperchio vasca. 2 Bacinelle  
raccolgiolio con filtro. Produzione patate: 12  
kg/h (inclusa 1 testata chiusura piano  
mod.TPA-7)



Costruzione - Modello realizzato in acciaio inox CrNi 18/10 AISI 304, con piano di spessore 2 mm, satinatura superficiale Scotch-Brite, particolari cromati, profili arrotondati. Piani dotati di alzatina posteriore. Manopole con grado di protezione all'acqua IPX5. Modello - Friggitrici elettriche, per uso professionale, ad alta potenza e con ampia superficie riscaldante. Con vasca unica o doppia con coperchio e con cesto in rete d'acciaio cromato lucido, filtro vasca con supporto cestino (eventualmente due cestini da 1/2 per singola vasca), a garanzia di assoluta igiene. Hanno un doppio termostato: di lavoro e di sicurezza. Manutenzione - Facilitata grazie a semplice smontaggio cruscotto frontale. Pulizia delle vasche agevolata da resistenza ruotabile. Dotazioni - Piedini regolabili in altezza. Bacinella raccolta e filtraggio olio inclusa.



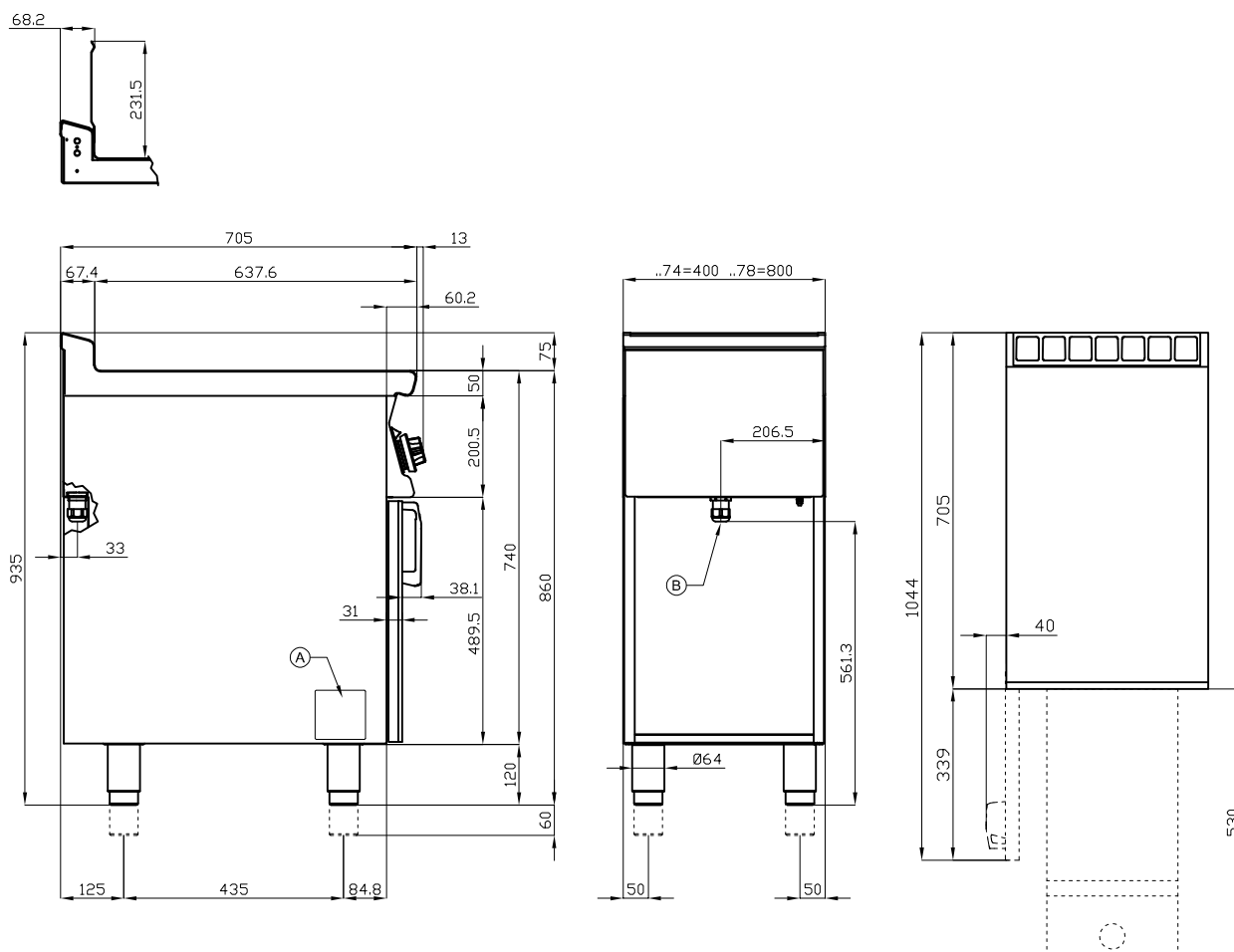
ITALIAN CULINARY ART

Le immagini presentate non sono vincolanti.  
La ditta si riserva di apportare modifiche senza  
preavviso.

# F2/8-74ET

70

FRIGGITRICI ELETTRICHE



A	Targhetta caratteristiche		B	Allacciamento elettrico	
---	---------------------------	--	---	-------------------------	--

MODELLO: F2/8-74ET  
DIMENSIONI: cm. 40x 70,5x 90h  
POTENZA ELETTRICA: 12 kW  
VOLTAGGIO: 400V~3N / 230V~3  
FREQUENZA: 50/60 Hz



kg: 59  
m<sup>3</sup>: 0.368  
mm: 430x770x1110

BUY LOTUS BUY ITALY

Le immagini presentate non sono vincolanti.  
La ditta si riserva di apportare modifiche senza  
preavviso.



LOTUS S.P.A. Via Calmaor, 46  
31020 San Vendemiano(TV) - Italy  
Tel. + 39 0438 778020 / 778468  
Fax + 39 0438 778277  
www.lotuscookers.it - lotus@lotuscookers.it