

F13-74ET

70

FRIGGITRICI ELETTRICHE

FRIGGITRICE TRIFASE LT. 13 Vasca cm.

24x35x38h - 1 cesto cm. 21x30x12h - Filtro e coperchio vasca. Bacinella raccogliolio con filtro. Produzione patate: 10 kg/h (inclusa 1 testata chiusura piano mod.TPA-7)



Costruzione - Modello realizzato in acciaio inox CrNi 18/10 AISI 304, con piano di spessore 2 mm, satinatura superficiale Scotch-Brite, particolari cromati, profili arrotondati. Piani dotati di alzatina posteriore. Manopole con grado di protezione all'acqua IPX5. Modello - Friggitrici elettriche, per uso professionale, ad alta potenza e con ampia superficie riscaldante. Con vasca unica o doppia con coperchio e con cesto in rete d'acciaio cromato lucido, filtro vasca con supporto cestino (eventualmente due cestini da 1/2 per singola vasca), a garanzia di assoluta igiene. Hanno un doppio termostato: di lavoro e di sicurezza. Manutenzione - Facilitata grazie a semplice smontaggio cruscotto frontale. Pulizia delle vasche agevolata da resistenza ruotabile. Dotazioni - Piedini regolabili in altezza. Bacinella raccolta e filtraggio olio inclusa.



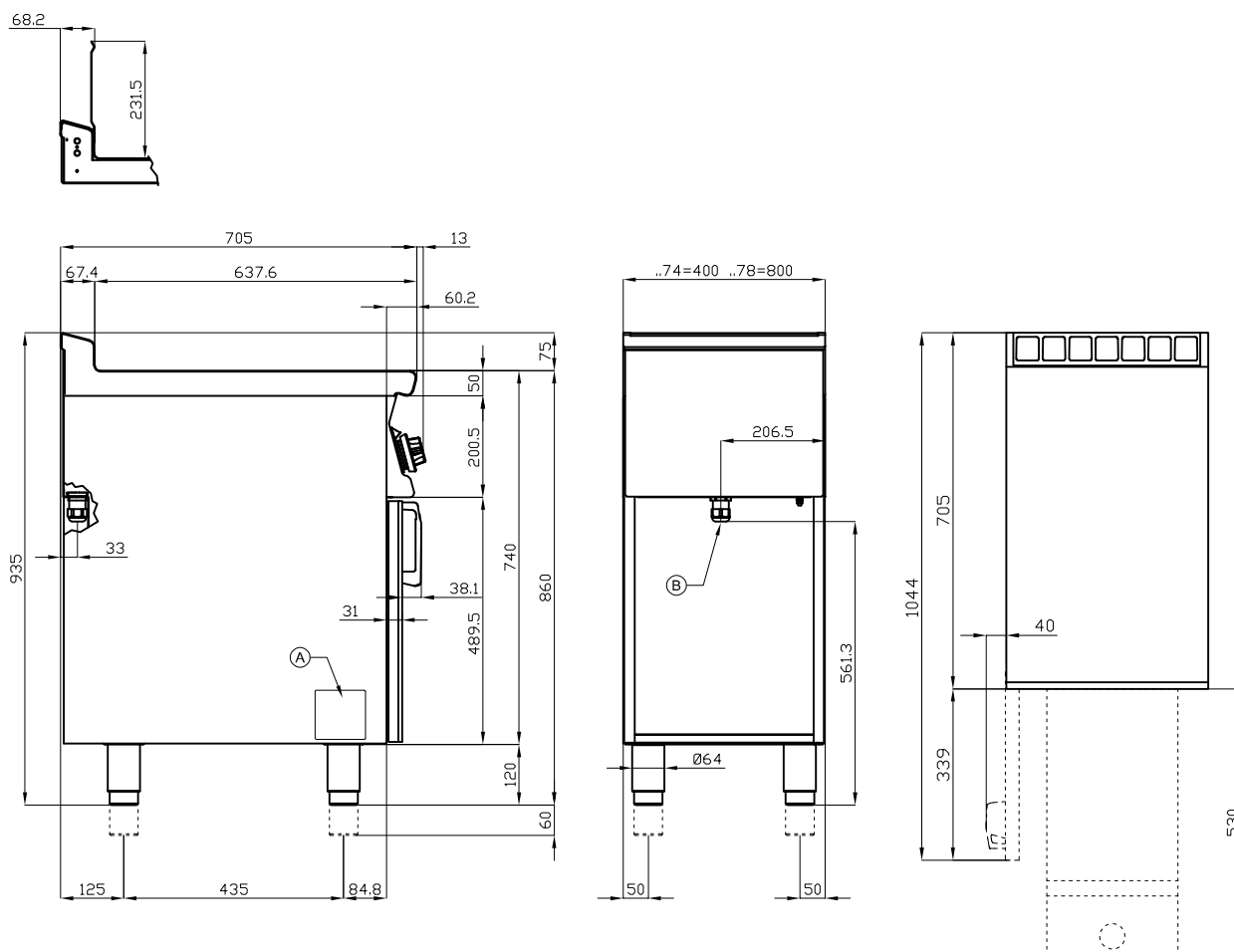
ITALIAN CULINARY ART

Le immagini presentate non sono vincolanti.
La ditta si riserva di apportare modifiche senza preavviso.

F13-74ET

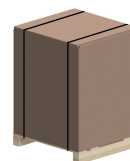
70

FRIGGITRICI ELETTRICHE



A	Targhetta caratteristiche		B	Allacciamento elettrico	
---	---------------------------	--	---	-------------------------	--

MODELLO: F13-74ET
DIMENSIONI: cm. 40x 70,5x 90h
POTENZA ELETTRICA: 10,95 kW
VOLTAGGIO: 400V~3N
FREQUENZA: 50/60 Hz



kg: 54
m³: 0.368
mm: 430x770x1110

BUY LOTUS BUY ITALY

Le immagini presentate non sono vincolanti.
La ditta si riserva di apportare modifiche senza
preavviso.



LOTUS S.P.A. Via Calmaor, 46
31020 San Vendemiano(TV) - Italy
Tel. + 39 0438 778020 / 778468
Fax + 39 0438 778277
www.lotuscookers.it - lotus@lotuscookers.it