

F2/18-78ETDP

70

FRIGGITRICI ELETTRICHE DIGITALI

FRIGGITRICE ELETTRICA ELETTRONICA con TouchScreen 7". Conservazione a 110 °C o Prelavoro a 160 °C con o senza Melting. Possibilità di inserire in memoria fino a 100 programmi. Sensore presenza e livello massimo olio. 2 pompe filtraggio olio a caldo max 180°C, pulizia vasca, svuotamento vasca. 2 vasche 18 litri cm.31x34x33h - 4 cesti cm.13,5x29x15h - Filtri e coperchi vasche. 2 bacinelle raccolta olio con supporto su ruote e filtro 5 micron (pz.100 inclusi). Produzione patate: 54 kg/h (inclusa 1 testata chiusura piano mod.TPA-7)



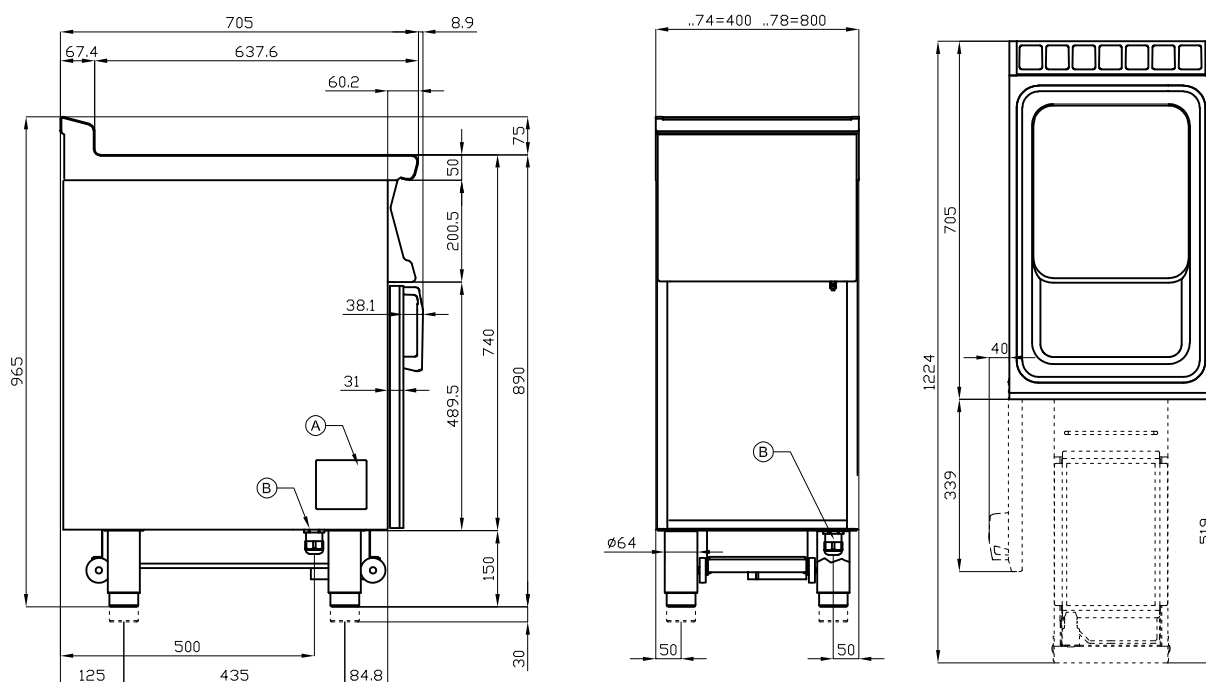
ITALIAN CULINARY ART

Le immagini presentate non sono vincolanti.
La ditta si riserva di apportare modifiche senza preavviso.

F2/18-78ETDP

70

FRIGGITRICI ELETTRICHE DIGITALI



A	Targhetta caratteristiche	B	Allacciamento elettrico
---	---------------------------	---	-------------------------

MODELLO: F2/18-78ETDP
 DIMENSIONI: cm. 80x 70,5x 90h
 POTENZA ELETTRICA: 32,4 kW
 VOLTAGGIO: 400V~3N
 FREQUENZA: 50/60 Hz



kg: 129
 m³: 0.78
 mm: 830x770x1220

BUY LOTUS BUY ITALY

Le immagini presentate non sono vincolanti.
 La ditta si riserva di apportare modifiche senza
 preavviso.



LOTUS S.P.A. Via Calmaor, 46
 31020 San Vendemiano(TV) - Italy
 Tel. + 39 0438 778020 / 778468
 Fax + 39 0438 778277
 www.lotuscookers.it - lotus@lotuscookers.it