

F25-94G

90

FRIGGITRICI A GAS

FRIGGITRICE GAS LT. 25 Vasca cm.
31x51x44h - 2 cesti cm. 13,5x45x15h
Coperchio vasca - Prod. patate: 25 kg/h
(bacinella raccogliolio esclusa, vedi mod:
BF30) (inclusa 1 testata chiusura piano
mod.TPA-9)



Costruzione - Modello realizzato interamente in acciaio inox CrNi 18/10 AISI 304, con piano di spessore 2 mm, satinatura superficiale Scotch-Brite, particolari cromati, profili arrotondati. Piani dotati di alzatina posteriore. Manopole con grado di protezione all'acqua IPX5. Modello - Friggitrici a gas, per uso professionale, ad alta potenza e con ampia superficie riscaldante. Con vasca unica o doppia con coperchio e con cesto in rete d'acciaio cromato lucido, filtro vasca con supporto cestino (eventualmente due cestini da 1/2 per singola vasca), a garanzia di assoluta igiene. Bruciatori con fiamma pilota ad accensione elettrica (piezoelettrica su F2/8), rubinetti con valvola termostatica con termocoppia. Scarico fumi sul retro, realizzato completamente in sicurezza. Manutenzione - Facilitata grazie a semplice smontaggio cruscotto frontale. Dotazioni - Ugelli per eventuale cambio tipologia gas. Piedini regolabili in altezza.



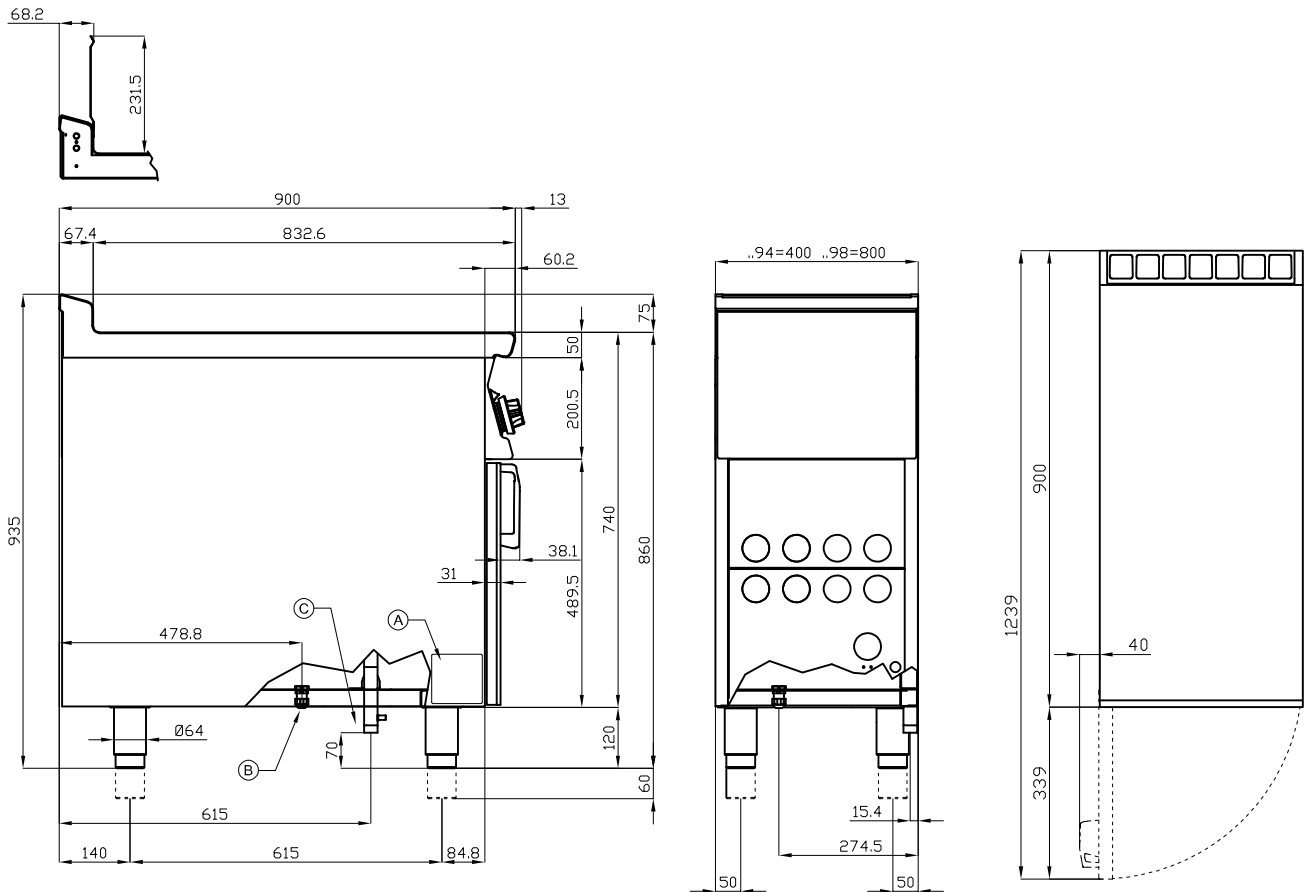
ITALIAN CULINARY ART

Le immagini presentate non sono vincolanti.
La ditta si riserva di apportare modifiche senza
preavviso.

F25-94G

90

FRIGGITRICI A GAS



A	Targhetta caratteristiche		B	Allacciamento elettrico	
C	Allacciamento gas	ISO 7-1 3/4" M			

MODELLO: F25-94G
DIMENSIONI: cm. 40x 90x 90h
POTENZA GAS: 20 kW / 17.200 kcal/h
TIPO GAS: Metano / GPL
POTENZA ELETTRICA: 0,005 kW
VOLTAGGIO: 230V~
FREQUENZA: 50 Hz



kg: 75
m³: 0.463
mm: 430x970x1110

BUY LOTUS BUY ITALY

Le immagini presentate non sono vincolanti.
La ditta si riserva di apportare modifiche senza preavviso.



LOTUS S.P.A. Via Calmaor, 46
 31020 San Vendemiano(TV) - Italy
 Tel. + 39 0438 778020 / 778468
 Fax + 39 0438 778277
www.lotuscookers.it - lotus@lotuscookers.it