

# F2/18-98ETDPS

90

FRIGGITRICI ELETTRICHE DIGITALI

FRIGGITRICE ELETTRICA ELETTRONICA con TouchScreen 7". Conservazione a 110 °C o Prelavoro a 160 °C con o senza Melting. Possibilità di inserire in memoria fino a 100 programmi. Sensore presenza e livello massimo olio. 2 pompe filtraggio olio a caldo max 180°C, pulizia vasca, svuotamento vasca. 4 sollevatori cesti integrati. 2 vasche 18 litri cm.31x34x33h - 4 cesti cm.13,5x29x15h - Filtri e coperchi vasche. 2 bacinelle raccolta olio con supporto su ruote e filtro 5 micron (pz.100 inclusi). Produzione patate: 54 kg/h (inclusa 1 testata chiusura piano mod.TPA-9)



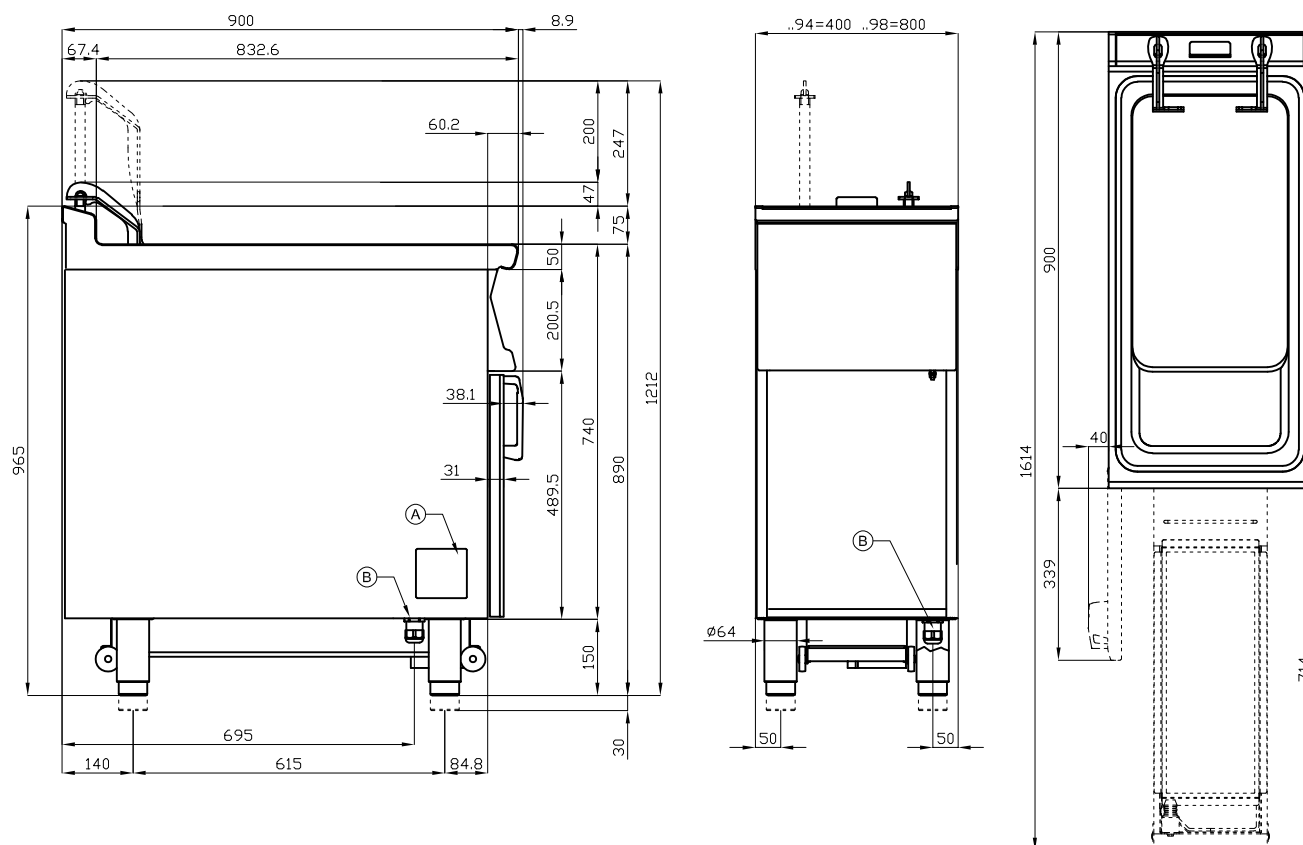
ITALIAN CULINARY ART

Le immagini presentate non sono vincolanti.  
La ditta si riserva di apportare modifiche senza preavviso.

# F2/18-98ETDPS

90

FRIGGITRICI ELETTRICHE DIGITALI



A	Targhetta caratteristiche	B	Allacciamento elettrico
---	---------------------------	---	-------------------------

MODELLO: F2/18-98ETDPS  
DIMENSIONI: cm. 80x 90x 90h  
POTENZA ELETTRICA: 33,1 kW  
VOLTAGGIO: 400V~3N  
FREQUENZA: 50/60 Hz



kg: 158  
m<sup>3</sup>: 1.047  
mm: 830x970x1300

BUY LOTUS BUY ITALY

Le immagini presentate non sono vincolanti.  
La ditta si riserva di apportare modifiche senza  
preavviso.



LOTUS S.P.A. Via Calmaor, 46  
31020 San Vendemiano(TV) - Italy  
Tel. + 39 0438 778020 / 778468  
Fax + 39 0438 778277  
www.lotuscookers.it - lotus@lotuscookers.it